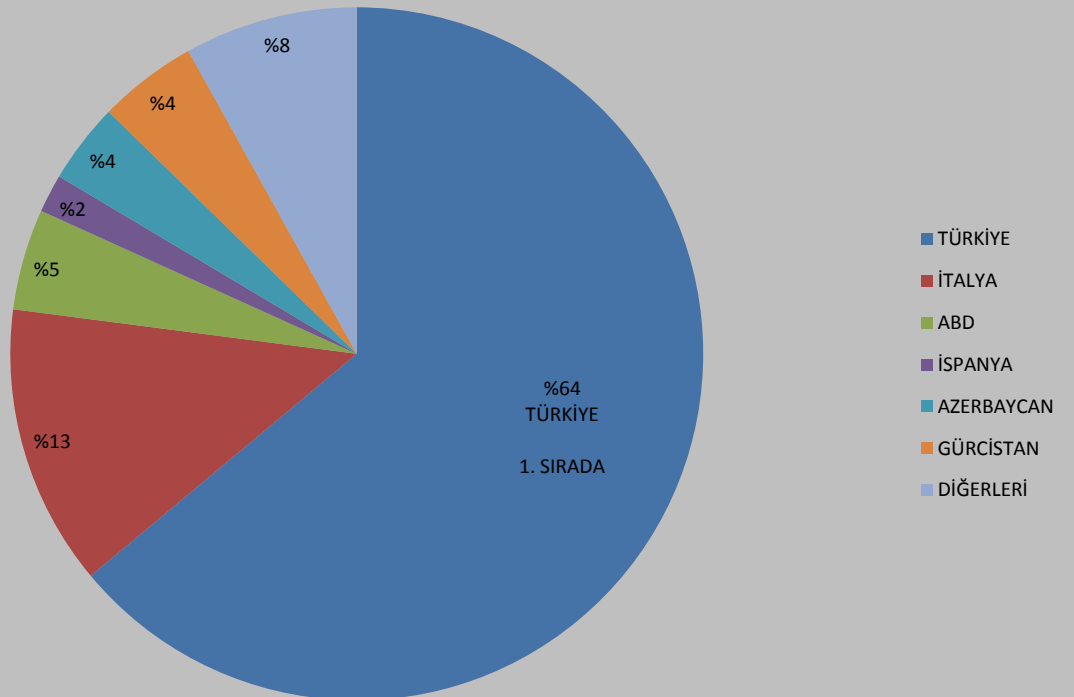


YILLAR İTİBARIYLA DÜNYANIN FINDIK ÜRETİM MİKTARI (Ton/Kabuklu)

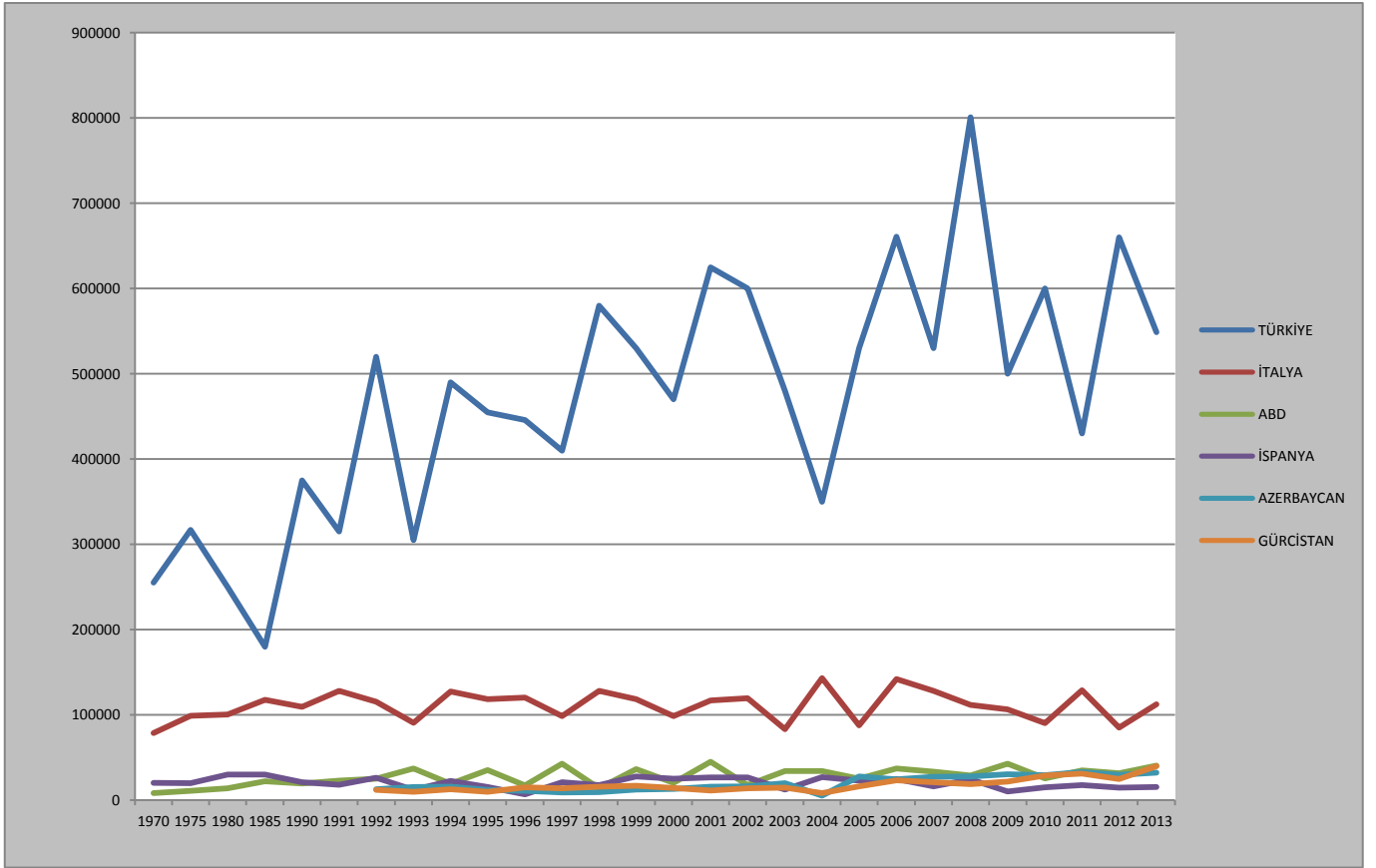
YILLAR	TÜRKİYE	İTALYA	ABD	İSPANYA	AZERBAYCAN	GÜRCİSTAN	DİĞERLERİ	TOPLAM
1990	375.000	109.344	19.700	21.270			35.447	560.761
1991	315.000	128.149	23.130	18.096			36.859	521.234
1992	520.000	115.316	25.130	26.432	13.000	12.000	36.730	748.608
1993	305.000	90.778	37.190	12.107	15.331	10.000	37.563	507.969
1994	490.000	127.571	19.230	22.600	15.952	13.000	38.927	727.280
1995	455.000	118.400	35.380	15.500	12.000	10.000	37.876	684.156
1996	446.000	120.215	17.240	7.030	11.000	15.000	37.391	653.876
1997	410.000	98.742	42.770	21.252	9.000	14.000	39.271	635.035
1998	580.000	128.137	14.060	17.667	9.477	15.841	39.304	804.486
1999	530.000	118.388	36.290	27.800	12.635	16.836	40.595	782.544
2000	470.000	98.540	20.410	25.188	13.334	14.220	36.655	678.347
2001	625.000	117.000	44.910	26.711	15.945	11.375	38.764	879.705
2002	600.000	119.458	17.690	26.552	16.120	13.901	39.930	833.651
2003	480.000	83.292	34.380	12.559	19.895	14.820	35.320	680.266
2004	350.000	143.356	34.019	26.919	5.491	8.327	47.409	615.521
2005	530.000	87.879	25.038	23.027	27.986	16.393	48.921	759.244
2006	661.000	142.109	37.195	24.810	24.625	23.500	51.526	964.765
2007	530.000	128.231	33.568	16.134	27.462	21.200	58.705	815.300
2008	800.791	111.841	29.030	24.330	27.745	18.700	57.452	1.069.889
2009	500.000	106.600	42.638	10.290	30.430	21.800	64.198	775.956
2010	600.000	90.270	25.401	15.086	29.454	28.800	66.707	855.718
2011	430.000	128.940	34.927	17.590	32.922	31.100	67.521	743.000
2012	660.000	85.232	31.480	14.600	29.624	24.700	70.991	914.447
2013	549.000	112.643	40.500	15.300	32.202	39.700	69.352	858.697

Kaynak: FAO

ÜLKELERİN DÜNYA FINDIK ÜRETİM MİKTARINDAKİ PAYLARI (2013)



YILLARA GÖRE BAŞLICA ÜRETİCİ ÜLKELERİN FINDIK ÜRETİM MİKTARLARI (Ton / Kabuklu)



GIDA TARIM VE HAYVANCILIK İL MÜDÜRLÜKLERİNCE YAPILAN TAHMİNİ TÜRKİYE FINDIK REKOLTELERİ

İLLER	2001 ÜRÜNÜ	2002 ÜRÜNÜ	2003 ÜRÜNÜ	2004 ÜRÜNÜ	2005 ÜRÜNÜ	2006 ÜRÜNÜ	2007 ÜRÜNÜ	2008 ÜRÜNÜ	2009 ÜRÜNÜ	2010 ÜRÜNÜ	2011 ÜRÜNÜ	2012 ÜRÜNÜ	2013 ÜRÜNÜ	2014 ÜRÜNÜ
	Ton/Kabuklu	Ton/Kabuklu	Ton/Kabuklu	Ton/Kabuklu	Ton/Kabuklu	Ton/Kabuklu	Ton/Kabuklu	Ton/Kabuklu	Ton/Kabuklu	Ton/Kabuklu	Ton/Kabuklu	Ton/Kabuklu	Ton/Kabuklu	Ton/Kabuklu
ORDU	195.262	166.031	138.552	54.170	172.128	188.060	140.300	210.583	91.758	201.183	128.190	161.735	193.662	66.762
GİRESUN	128.147	113.943	76.404	11.480	81.305	86.723	64.131	139.764	76.273	63.776	53.108	110.168	89.637	24.456
SAMSUN	72.194	58.489	47.180	16.292	65.034	79.312	37.714	115.706	71.656	82.693	78.927	100.540	73.765	57.021
TRABZON	65.000	56.523	42.170	14.586	47.863	55.006	42.491	74.307	36.308	45.730	33.768	63.490	49.651	30.299
SİNOP	634	781	740	656	1.295	<i>Diğerin içinde</i>	1.758	1.615	1.847	1.567	605	1.125	1.148	1.039
RİZE	1.015	1.570	660	336	910	1.415	1.322	1.408	2.147	2.566	2.121	3.611	2.416	3.830
ARTVİN	4.916,28	3.864,50	4.866,08	3.283	6.450	7.240	7.821	8.350	11.572	9.954	8.745	8.722	5.178	4.612
GÜMÜŞHANE	-	-	-	-	-	-	-	-	-	-	625	604	571	-
TOPLAM	467.168	401.202	310.572	100.803	374.985	417.756	295.537	551.733	291.561	407.469	306.089	449.995	416.028	188.019
DÜZCE	72.380	60.008	55.119	76.693	76.693	78.416	71.213	90.232	72.485	79.191	52.023	80.339	52.380	53.083
SAKARYA	117.942	121.979	75.723	119.545	62.682	113.988	88.245	115.262	84.012	117.231	55.789	122.766	60.860	96.169
ZONGULDAK	11.070	17.000	15.500	20.934	18.444	<i>Diğerin içinde</i>	21.457	24.875	21.291	25.887	22.376	25.961	20.826	20.229
KOCAELİ	8.951	9.151	4.857	8.749	11.458	<i>Diğerin içinde</i>	14.659	13.595	13.581	13.598	8.649	14.730	9.075	14.267
KASTAMONU	3.121	3.220	1.978	1.398	1.972	5.895	4.519	4.618	4.288	6.466	4.300	6.336	6.986	3.425
BARTIN	1.922	1.729,80	1.695,80	1.834	1.586	<i>Diğerin içinde</i>	3.082	2.852	3.455	3.530	3.621	7.269	5.931	5.850
BOLU	-	-	-	-	-	-	-	1.379	204	-	-	-	299	-
DiĞER	-	-	-	-	-	33.945	-	-	-	1.838	-	-	-	-
TOPLAM	215.386	213.088	154.873	229.153	172.835	232.244	203.175	252.813	199.316	247.741	146.758	257.401	156.357	193.023
T. R. TOPLAMI	682.554	614.290	465.445	329.956	547.820	650.000	498.712	804.546	490.877	655.210	452.847	707.396	572.385	381.042
G. R. TOPLAMI					573.467	803.000	554.434	875.921	442.624	637.427	470.329	711.893	669.825	491.378

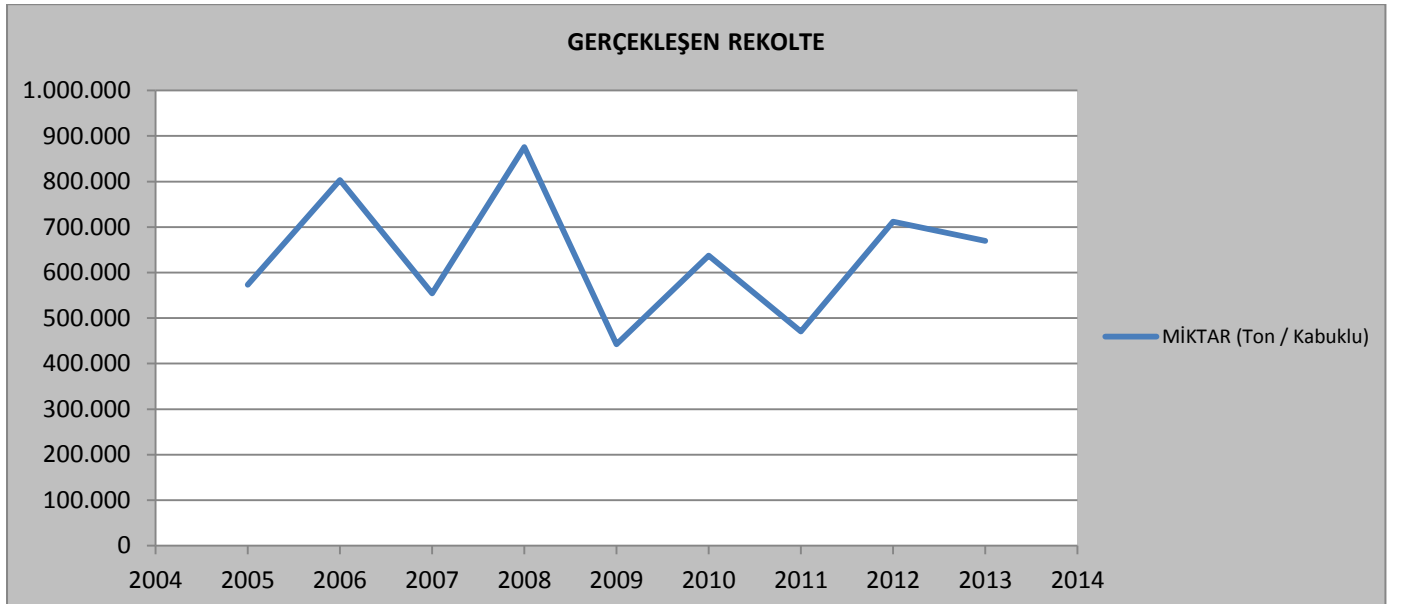
NOTLAR

- * 2001/3267 Sayılı BKK ile Bolu ili fındık yetiştirilmesine izin verilen yerlerden olmadığından dolayı Bolu ilinde tahmini rekolte çalışması yapılmayacaktır.
- * 2001 mahsulü TÜİK tarafından 625 bin (Ton/Kabuklu) olarak revize edilmiştir.
- * 2002 mahsulü TÜİK tarafından 600 bin (Ton/Kabuklu) olarak revize edilmiştir.
- * 2003 mahsulü TÜİK tarafından 480 bin (Ton/Kabuklu) olarak revize edilmiştir.
- * 2004 mahsulü TÜİK tarafından 350 bin (Ton/Kabuklu) olarak revize edilmiştir.
- * 2005 mahsulü TÜİK tarafından 530 bin (Ton/Kabuklu) olarak revize edilmiştir.
- * 2006 mahsulü TÜİK tarafından 661 bin (Ton/Kabuklu) olarak revize edilmiştir.
- * 2007 mahsulü TÜİK tarafından 530 bin (Ton/Kabuklu) olarak revize edilmiştir.
- * 2008 mahsulü için TZOB'nin tahmini 728.500 (Ton/Kabuklu) dir.
- * 2008 mahsulü TÜİK tarafından 800.791 (Ton/Kabuklu) olarak revize edilmiştir.
- * 2009 mahsulü için UFK'nın tahmini 401.000 (Ton/Kabuklu) dir.
- * 2009 mahsulü TÜİK tarafından 500 bin (Ton/Kabuklu) olarak revize edilmiştir.
- * 2010 mahsulü UFK tahmini 603.793 (Ton/Kabuklu) dir.
- * 2010 mahsulü TÜİK tarafından 600 bin (Ton/Kabuklu) olarak revize edilmiştir.
- * Gümüşhane ili 2011 yılında dahil edilmiştir. (Kürtün ilçesi fındık yetiştirilebilir yerler arasına alındıktan sonra)
- * 2011 mahsulü için TZOB'nin tahmini 404.148 (Ton/Kabuklu) dir.
- * 2011 mahsulü TÜİK tarafından 430 bin (Ton/Kabuklu) olarak revize edilmiştir.
- * 2012 mahsulü TÜİK tarafından 660 bin (Ton/Kabuklu) olarak revize edilmiştir.
- * 2013 mahsulü TÜİK tarafından 549 bin (Ton/Kabuklu) olarak revize edilmiştir.
- * 2014 mahsulü için FKB'nin tahmini 430 bin (Ton/Kabuklu) dir.
- * 2014 mahsulü için TZOB'nin tahmini 371.184 (Ton/Kabuklu) tür.
- * 2014 mahsulü için ihracatçıların tahmini 500 bin (Ton/Kabuklu) dir.

TİCARET BORSALARINDA TESCİLLENEN “MÜSTAHSİLDEN TACİRE SATIŞ” FINDIK MİKTARI (GERÇEKLEŞEN REKOLTE)

YILLAR	MİKTAR (Ton / Kabuklu)
2005	573.467
2006	803.000
2007	554.434
2008	875.921
2009	442.624
2010	637.427
2011	470.329
2012	711.893
2013	669.825
2014	491.378

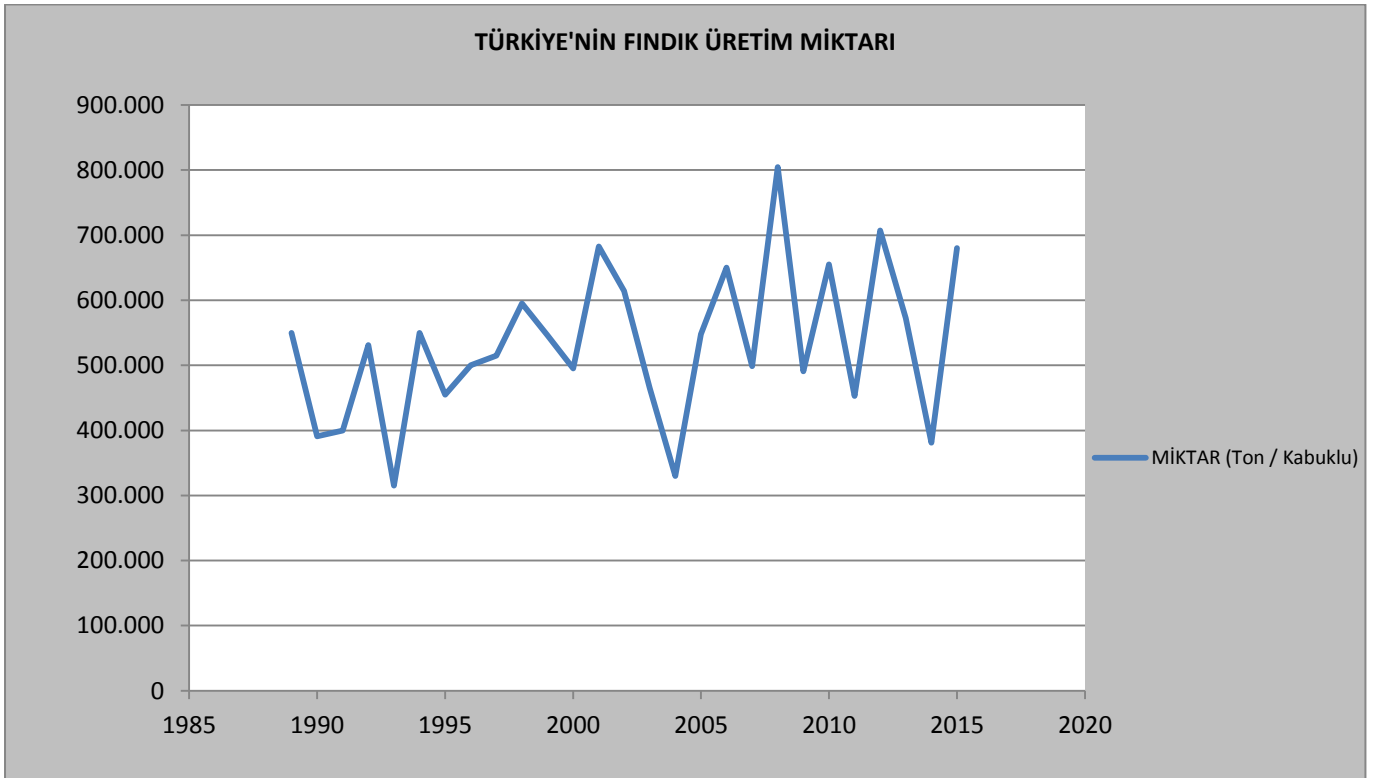
Kaynak: 15 Ticaret Borsası



TÜRKİYE'NİN FINDIK ÜRETİM MİKTARI

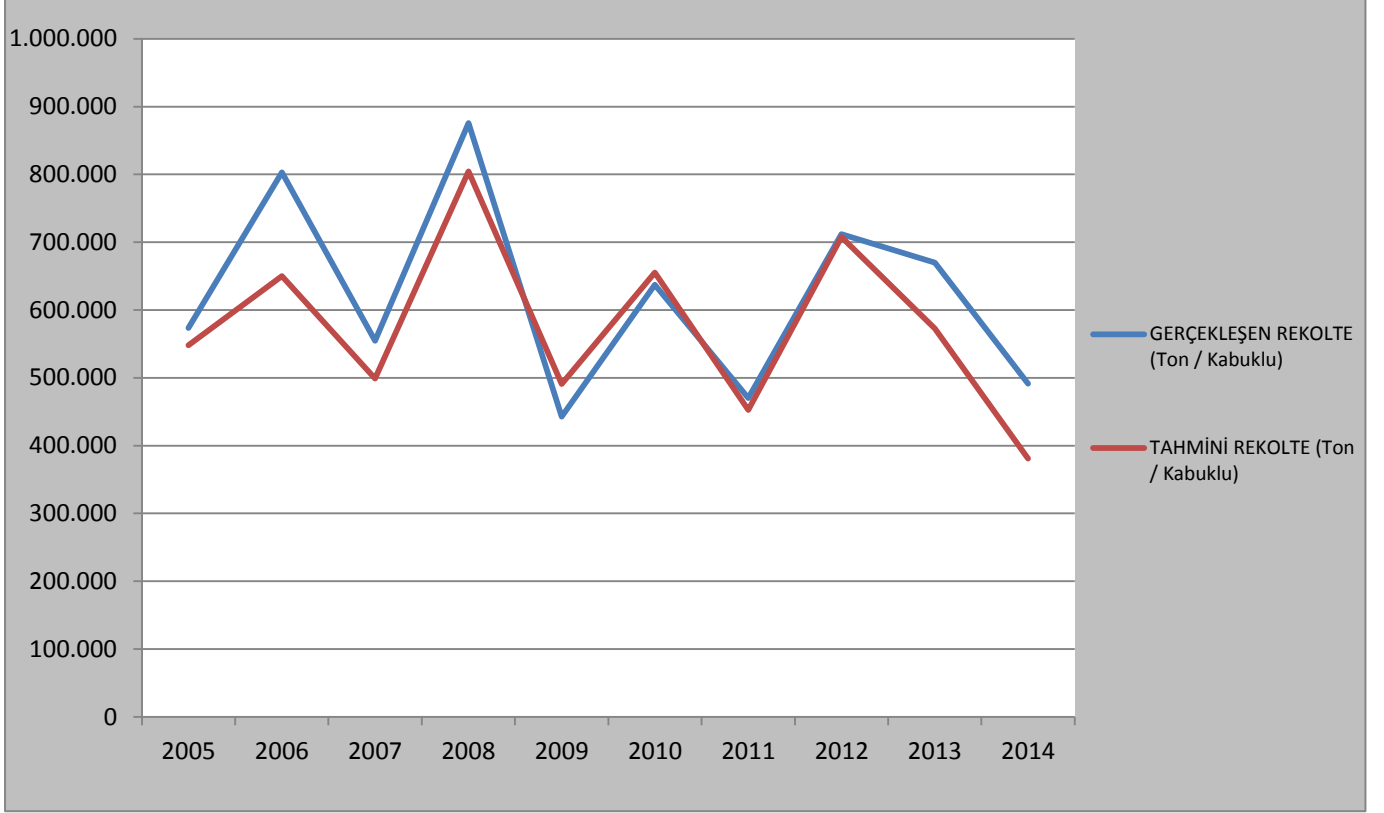
YILLAR	MİKTAR (Ton / Kabuklu)
1989	550.000
1990	390.815
1991	400.000
1992	531.000
1993	315.000
1994	550.000
1995	455.000
1996	500.000
1997	515.000
1998	595.000
1999	546.000
2000	495.000
2001	682.554
2002	614.290
2003	465.445
2004	329.956
2005	547.820
2006	650.000
2007	498.712
2008	804.546
2009	490.877
2010	655.210
2011	452.847
2012	707.396
2013	572.385
2014	381.042
2015	680.286

Kaynak: Gıda Tarım ve Hayvancılık İl Müdürlükleri Rekolte Tespit Tutanaqları



GERÇEKLEŞEN REKOLTE İLE TAHMİNİ REKOLTENİN KARŞILAŞTIRILMASI

	2005	2006	2007	2008	2009	2010	2011	2012	2013	2014
GERÇEKLEŞEN REKOLTE (Ton / Kabuklu)	573.467	803.000	554.434	875.921	442.624	637.427	470.329	711.893	669.825	491.378
TAHMİNİ REKOLTE (Ton / Kabuklu)	547.820	650.000	498.712	804.546	490.877	655.210	452.847	707.396	572.385	381.042



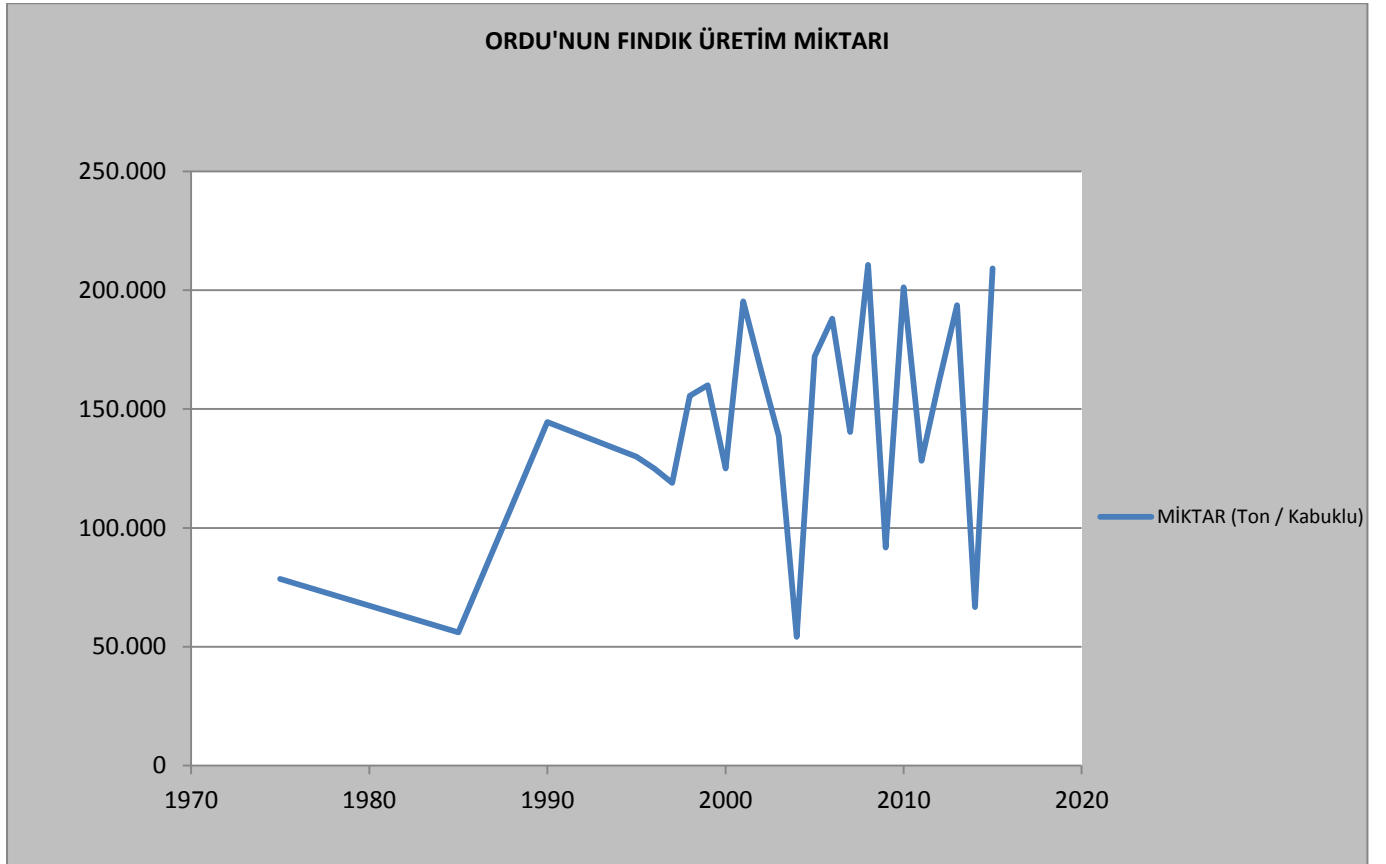
*Gerçekleşen rekolte, ticaret borsalarında tescillenen "müstahsilden tacire satış" kabuklu fındık miktarıdır.

*Tahmini rekolte, Gıda Tarım ve Hayvancılık İl Müdürlüklerince yapılan tahmini Türkiye fındık rekolteleleridir.

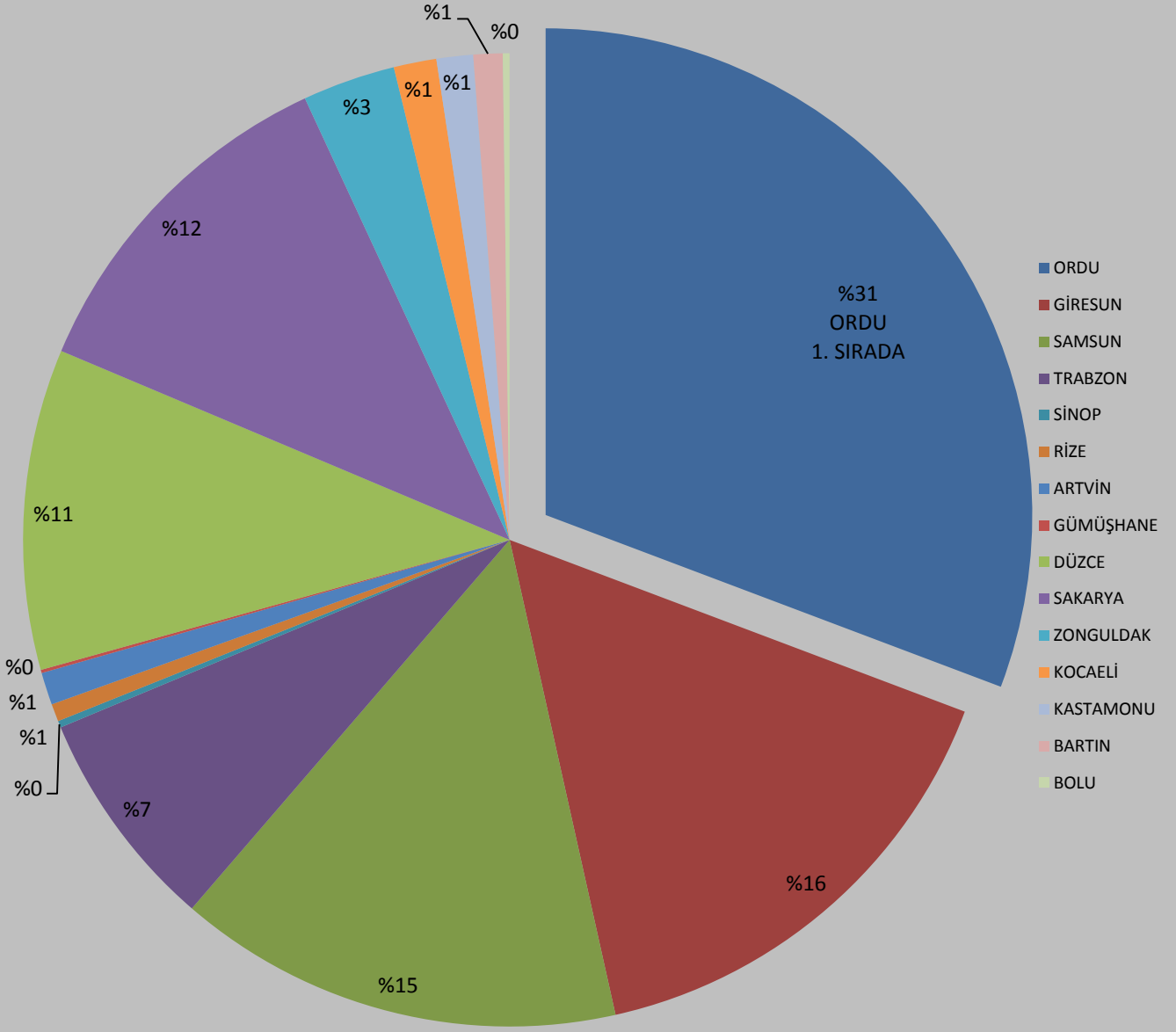
ORDU'NUN FINDIK ÜRETİM MİKTARI

YILLAR	MİKTAR (Ton / Kabuklu)
1975	78.600
1985	56.000
1990	144.500
1995	130.000
1996	125.000
1997	118.924
1998	155.604
1999	160.000
2000	125.000
2001	195.262
2002	166.031
2003	138.552
2004	54.170
2005	172.128
2006	188.060
2007	140.300
2008	210.583
2009	91.758
2010	201.183
2011	128.190
2012	161.735
2013	193.662
2014	66.762
2015	209.135

Kaynak: Gıda Tarım ve Hayvancılık İl Müdürlükleri Rekolte Tespit Tutanaqları



TÜRKİYE'DE FINDIK ÜRETİLEN İLLERİN TÜRKİYE FINDIK ÜRETİM MİKTARINDAN ALDIKLARI PAYLAR (2015)



ORDU İLİNİN

YILLAR İTİBARIYLA FINDIK HASAT TARİHLERİ

YIL	SAHİL KOL 0-250 Metre	ORTA KOL 250-500 Metre	YÜKSEK KOL 500 metre üstü
2001	3 Ağustos 2001	11 Ağustos 2001	13 Ağustos 2001
2002	9 Ağustos 2002	15 Ağustos 2002	22 Ağustos 2002
2003	16 Ağustos 2003	22 Ağustos 2003	28 Ağustos 2003
2004	9 Ağustos 2004	14 Ağustos 2004	21 Ağustos 2004
2005	8 Ağustos 2005	13 Ağustos 2005	20 Ağustos 2005
2006	10 Ağustos 2006	15 Ağustos 2006	22 Ağustos 2006
2007	4 Ağustos 2007	13 Ağustos 2007	21 Ağustos 2007
2008	3 Ağustos 2008	9 Ağustos 2008	19 Ağustos 2008
2009	8 Ağustos 2009	13 Ağustos 2009	20 Ağustos 2009
2010	1 Ağustos 2010	8 Ağustos 2010	15 Ağustos 2010
2011*	13 Ağustos 2011 18 Ağustos 2011	21 Ağustos 2011 25 Ağustos 2011	29 Ağustos 2011 5 Eylül 2011
2012	3 Ağustos 2012	8 Ağustos 2012	15 Ağustos 2012
2013	2 Ağustos 2013	8 Ağustos 2013	16 Ağustos 2013
2014	2 Ağustos 2014	6 Ağustos 2014	13 Ağustos 2014
2015	8 Ağustos 2015	12 Ağustos 2015	20 Ağustos 2015

* 2011 Mahsulü için ilk tespit 29.07.2011 tarihinde yapılmıştır. İklim şartlarının elverişsiz oluşu ürünün olgunlaşmasını geciktirdiğinden 10.08.2011 tarihinde yeniden belirlenmiştir.